

Ekonomik Göstergeler Türkiye

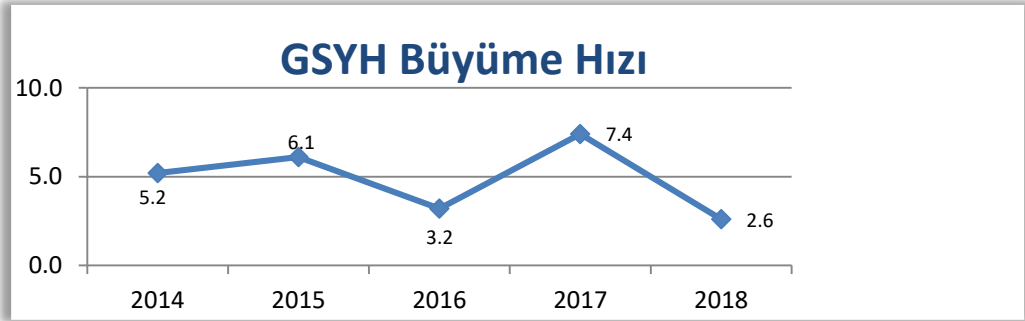
Mart 2019



Gayri Safi Yurtiçi Hasıla (GSYH)

	2014	2015	2016	2017	2018
GSYH (Yıllık Reel Yüzde Değişim)	5,2	6,1	3,2	7,4	2,6
GSYH (Cari Fiyatlarla, Milyon TL)	2.044.466	2.338.647	2.608.526	3.106.537	3.700.989
GSYH (Milyon \$)	934.857	861.879	862.744	851.491	784.087
Sanayi Üretimi Büyüme Hızı (%)	14,1	8,5	4,5	9,2	1,1
Tarım Üretimi Büyüme Hızı (%)	8,1	19,0	-4,1	4,7	1,3
İnşaat Sektörü Üretimi Büyüme Hızı (%)	11,8 *	11*	7,2	8,9	-1,9
Hizmetler Sektörü Üretimi Büyüme Hızı (%)			0,8	10,7	5,6

*2014 ve 2015 yıllarında İnşaat sektörü, Hizmetler sektörünün bir parçası olarak ölçülmektedir.



Kaynaklar:

<http://www.tuik.gov.tr/PreHaberBultenleri.do?id=27828>

(Türkiye İstatistik Kurumu)

<https://www.hazine.gov.tr/ekonomik-gostergeler>

(T.C. Hazine ve Maliye Bakanlığı)



Kişi Başına Düşen Gayri Safi Yurtiçi Hasıla

	Nüfus ('000)	Değer (TL)	Değişim oranı (%)	Değer (\$)	Değişim oranı (%)
2012	75 176	20 880	11,1	11 588	3,4
2013	76 148	23 766	13,8	12 480	7,7
2014	77 182	26 489	11,5	12 112	-2,9
2015	78 218	29 899	12,9	11 019	-9,0
2016	79 278	32 904	10,0	10 883	-1,2
2017	80 313	38 660	17,6	10 602	-2,6
2018	81 407	45 463	17,5	9 632	-9,2

Satınalma Gücü Paritesi

	Satınalma Gücü Paritesi (ABD Doları=1,00)	Reel GSYH (Milyon ABD Doları)	Kişi Başına Reel GSYH (ABD Doları)
2012	1,02	1 539 111	20 549
2013	1,07	1 690 856	22 314
2014	1,10	1 851 026	24 159
2015	1,20	1 944 646	25 112
2016	1,30	2 007 466	25 655
2017	1,45	2 141 265	27 092

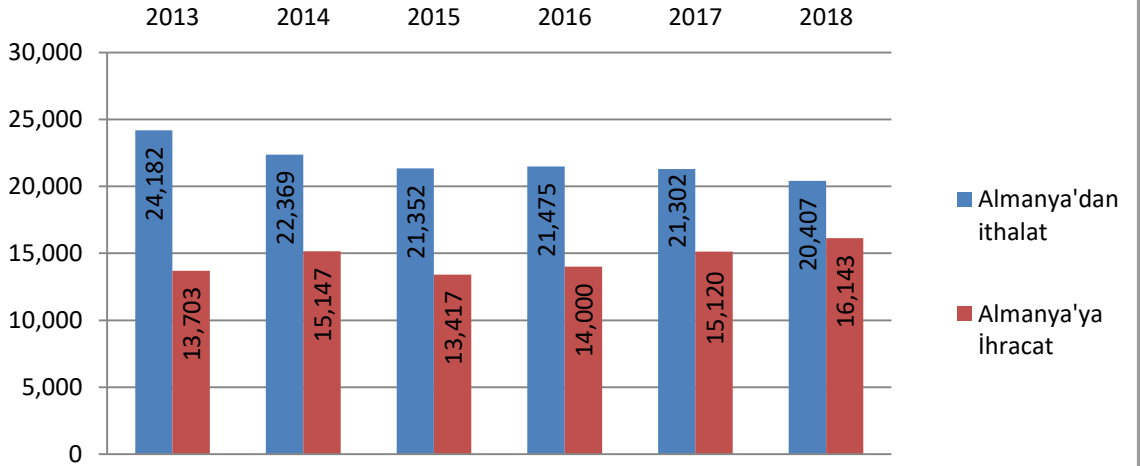
Kaynak: www.tuik.gov.tr
(Türkiye İstatistik Kurumu)



Dış Ticaret Dengesi (Milyon ABD Doları)

	2013	2014	2015	2016	2017	2018
İhracat	151.803	157.610	143.839	142.544	157.006	167.967
<i>Büyüme Hızı (%)</i>	-0,4	3,8	-8,7	-0,9	10,2	7
İthalat	251.661	242.177	207.234	198.617	233.799	223.046
<i>Büyüme Hızı (%)</i>	6,4	-3,8	-14,4	-4,2	17,7	-5
Almanya'ya İhracat	13.703	15.147	13.417	14.000	15.120	16.143
<i>Büyüme Hızı (%)</i>	6,3	10,5	-11,4	4,3	8	6,76
Almanya'dan İthalat	24.182	22.369	21.352	21.475	21.302	20.407
<i>Büyüme Hızı (%)</i>	7,4	-7,5	-4,5	0,6	-0,8	-4,2
Almanya ile Dış Ticaret Dengesi	-10.479	-7.222	-7.935	-7.475	-6.182	-4.264

Almanya-Türkiye Dış Ticaret (Milyon ABD Doları)



Kaynak: www.tuik.gov.tr
(Türkiye İstatistik Kurumu)

ÖDEMELER DENGESİ

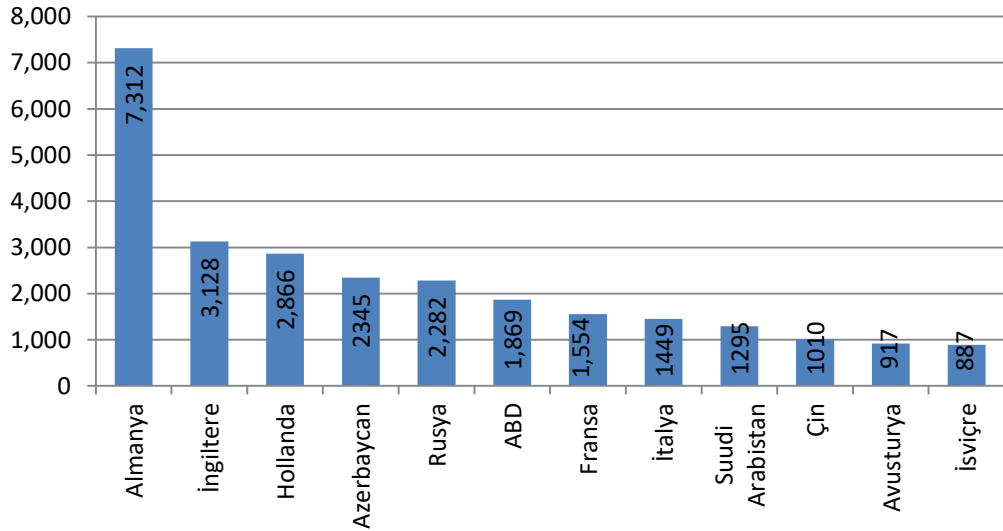
	2013	2014	2015	2016	2017	2018 Ocak	2018 Şubat	2018 Mart	2018 Nisan	2018 Mayıs	2018 Haziran	2018 Temmuz	2018 Ağustos	2018 Eylül	2018 Ekim	2018 Kasım	2017 Ocak-Kasım	2018 Ocak-Kasım
CARİ İŞLEMLER HESABI	-63.642	-43.644	-32.109	-33.137	-47.355	-7.044	-4.535	-4.786	-5.662	-6.225	-3.060	-2.303	1.887	1.811	2.746	986	-39.608	-26.185
İhracat	161.789	168.926	151.970	150.161	166.159	12.990	13.695	16.101	14.424	15.032	13.541	14.523	12.803	15.024	16.367	16.133	151.538	160.633
İthalat	241.706	232.519	200.098	191.053	225.114	20.799	18.458	20.735	19.922	21.582	17.959	19.436	14.343	15.897	15.594	15.610	202.949	200.335
Mal Dengesi	-79.917	-63.593	-48.128	-40.892	-58.955	-7.809	-4.763	-4.634	-5.498	-6.550	-4.418	-4.913	-1.540	-873	773	523	-51.411	-39.702
Hizmet Gelirleri	47.673	51.746	46.632	37.391	43.667	2.907	2.571	3.035	3.301	3.829	4.331	5.359	6.074	5.263	4.928	3.265	40.666	44.863
Hizmet Giderleri	24.055	25.071	22.404	22.128	23.729	1.857	1.768	1.898	2.018	2.187	1.984	2.207	1.905	1.742	1.897	1.790	21.411	21.253
Mal ve Hizmet Dengesi	-56.299	-36.918	-23.900	-25.629	-39.017	-6.759	-3.960	-3.497	-4.215	-4.908	-2.071	-1.761	2.629	2.648	3.804	1.998	-32.156	-16.092
Birincil Yatırım Kaynaklı Gelirler	5.289	4.874	4.471	5.311	4.940	490	483	494	523	513	448	459	472	618	431	556	4.447	5.487
Birincil Yatırım Kaynaklı Giderler	13.909	13.113	14.122	14.492	15.992	983	1.054	1.790	2.043	1.694	1.477	1.071	1.240	1.564	1.593	1.789	14.346	16.298
Mal, Hizmet ve Birincil Gelir Dengesi	-64.919	-45.157	-33.551	-34.810	-50.069	-7.252	-4.531	-4.793	-5.735	-6.089	-3.100	-2.373	1.861	1.702	2.642	765	-42.055	-26.903
İkincil Yatırım Kaynaklı Gelirler	1.277	1.513	1.442	1.673	2.714	208	-4	7	73	-136	40	70	26	109	104	221	2.447	718
SERMAYE HESABI	-96	-70	-21	23	17	33	-1	-3	-4	6	-4	9	22	-1	3	-1	16	59
FINANS HESABI	-73.460	-42.127	-10.543	-22.958	-38.575	-12.342	-2.424	2.704	-7.204	936	4.847	-1.347	14.877	4.965	1.547	-2.425	-39.292	4.134
Doğrudan Yatırımlar: Net Varlık Edinimi	3.636	7.050	5.096	3.147	2.701	316	777	66	160	428	272	291	234	240	348	124	2.359	3.256
Doğrudan Yatırımlar: Net Yükümlülük Oluşumu	13.563	13.119	18.002	13.343	10.922	581	464	1.151	752	703	1.308	1.055	1.036	1.066	1.031	1.125	10.105	10.272
Portföy Yatırımları: Net Varlık Edinimi	-2.601	746	6.129	1.511	-394	243	262	-101	-581	133	411	-252	821	634	191	738	-656	2.499
Portföy Yatırımları: Net Yükümlülük Oluşumu	21.419	20.916	-9.558	7.811	24.082	5.251	-35	-2.276	-1.256	-964	-508	-531	-1.465	-340	733	2.458	23.310	1.067
Hisse Senetleri	842	2.559	-2.395	823	3.192	289	-348	-361	-414	-24	76	-463	-36	-71	-45	346	3.050	-1.051
Borç Senetleri	20.577	18.357	-7.163	6.988	20.890	4.962	313	-1.915	-842	-940	-584	-68	-1.429	-269	778	2.112	20.260	2.118
Diğer Yatırımlar: Net Varlık Edinimi	-2.318	1.684	14.992	6.144	8.093	-3.385	-349	296	-1.615	3.082	2.039	876	10.093	2.159	1.792	-1.755	3.855	13.233
Merkez Bankası	-1	0	0	0	0	0	0	0	0	0	0	0	0	0	0	0	0	0
Genel Hükümet	757	213	-238	-236	-322	3	13	0	0	0	0	10	0	0	0	-20	-401	6
Bankalar	269	1.055	15.184	7.646	6.663	-2.711	66	-1.508	-2.129	2.354	1.947	742	10.390	2.357	713	-2.758	2.713	9.463
Diğer Sektörler	-3.343	416	46	-1.266	1.752	-677	-428	1.804	514	728	92	124	-297	-198	1.079	1.023	1.543	3.764
Diğer Yatırımlar: Net Yükümlülük Oluşumu	37.195	17.572	28.316	12.606	13.971	3.684	2.685	-1.318	5.672	2.968	-2.925	1.738	-3.300	-2.658	-980	-2.051	11.435	3.515
Merkez Bankası	-1.457	-1.905	-674	-413	-218	-8	-8	-8	-9	-7	-1	-17	1.000	3.986	-9	2	-208	4.921
Genel Hükümet	-22	-886	-1.189	-925	-1.367	-120	161	26	-166	-55	-150	57	-6	-321	-92	-125	-763	-791
Bankalar	32.842	14.804	18.907	876	4.092	1.273	1.224	-1.581	3.817	533	-1.694	-37	-2.343	-6.269	-1.562	-2.972	2.882	-9.611
Diğer Sektörler	5.832	5.559	11.272	13.068	11.464	2.539	1.308	245	2.030	2.497	-1.080	1.735	-1.951	-54	683	1.044	9.524	8.996
Cari, Sermaye ve Finans Hesapları	9.722	-1.587	-21.587	-10.156	-8.763	5.331	-2.112	-7.493	1.538	-7.155	-7.911	-947	-12.968	-3.155	1.202	3.410	-300	-30.260
NET HATA VE NOKSAN	1.041	1.119	9.756	10.969	556	-950	1.858	2.657	1.223	4.332	923	3.371	4.893	-321	527	994	729	19.507
GENEL DENGE	-10.763	468	11.831	-813	8.207	-4.381	254	4.836	-2.761	2.823	6.988	-2.424	8.075	3.476	-1.729	-4.404	-429	10.753
REZERV VARLIKLAR	10.763	-468	-11.831	813	-8.207	4.381	-254	-4.836	2.761	-2.823	-6.988	2.424	-8.075	-3.476	1.729	4.404	429	-10.753
Resmi Rezervler	9.911	-468	-11.831	813	-8.207	4.381	-254	-4.836	2.761	-2.823	-6.988	2.424	-8.075	-3.476	1.729	4.404	429	-10.753
Uluslararası Para Fonu Kredileri	852	0	0	0	0	0	0	0	0	0	0	0	0	0	0	0	0	0

Uluslararası Doğrudan Yatırımlar (Milyon ABD Doları)

	2012	2013	2014	2015	2016	2017	2018
Uluslararası Doğrudan Yatırım Girişi (Net Yükümlülük Oluşumu)	13744	13.563	13.119	18.002	13.343	10.904	13.163
Almanya Menşeli Doğrudan Yatırımlar	491	1.970	606	355	440	312	349

Türkiye'de Yatırımları Olan Uluslararası Şirketler*

* Tamamı 65.532 Şirket, 31 Aralık 2018

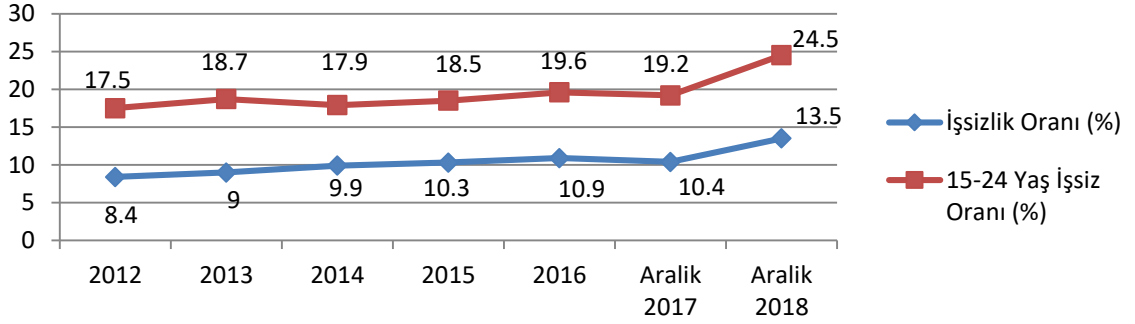


Kaynak: <https://tuys.sanayi.gov.tr/page.html?sayfald=28fef915-cee8-4498-9680-d295bf231049&lang=tr>
(T.C. Sanayi ve Teknoloji Bakanlığı)

İşsizlik

	2012	2013	2014	2015	2016	2017	Ara.17	Ara.18
İşsizlik Rakamları (Bin Kişi)	2 204	2 445	2 853	3 057	3.330	3.454	3.291	4.302
İşsizlik Oranı (%)	8,4	9,0	9,9	10,3	10,9	10,9	10,40	13,50
15-24 Yaş İşsiz Oranı (%)	17,5	18,7	17,9	18,5	19,6	19,9	19,2	24,5

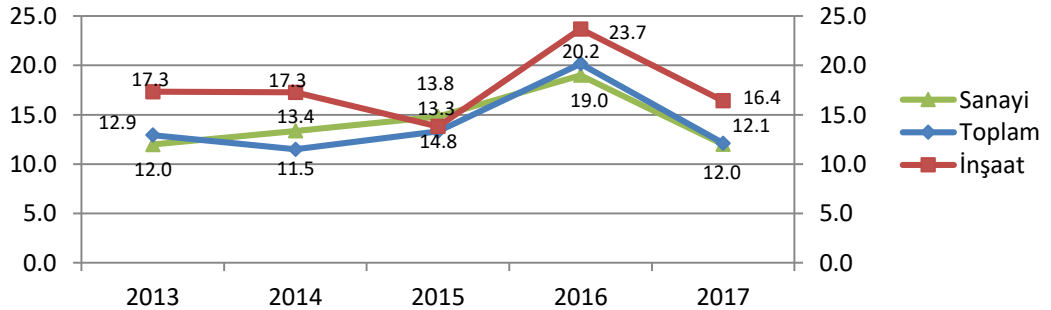
İşsizlik Oranları (%)



İşgücü Maliyeti Endeksi (Yıllık Değişim %)

	2013	2014	2015	2016	2017
Sanayi	12,0	13,4	14,8	19,0	12,0
İnşaat	17,3	17,3	13,8	23,7	16,4
Toplam	12,9	11,5	13,3	20,2	12,1

İşgücü Maliyeti Endeksi (Yıllık Değişim %)



Tüketici Fiyatları

	2013	2014	2015	2016	2017	2018	Şub.18	Şub.19
Tüketici Fiyatları Yıllık değişim (%)	7,4	8,2	8,8	8,5	11,9	20,3	10,26	19,67
Üretici Fiyatları Yıllık değişim (%)	7,0	6,4	5,7	9,9	15,5	33,6	13,71	29,59
Perakende Ticaret Yıllık değişim (%) (2015=100)	6,2	3,8	6,7	2,2	5,7	1,4		

Endeksler

	2013	2014	2015	2016	2017	2018
Sanayi Üretim Endeksi Yıllık Ortalama (Toplam Sanayi 2015 = 100)	89,0	94,2	100,0	103,4	112,6	114,5
Tüketici Güven Endeksi	76,0	72,5	66,3	69,5	68,6	67,3

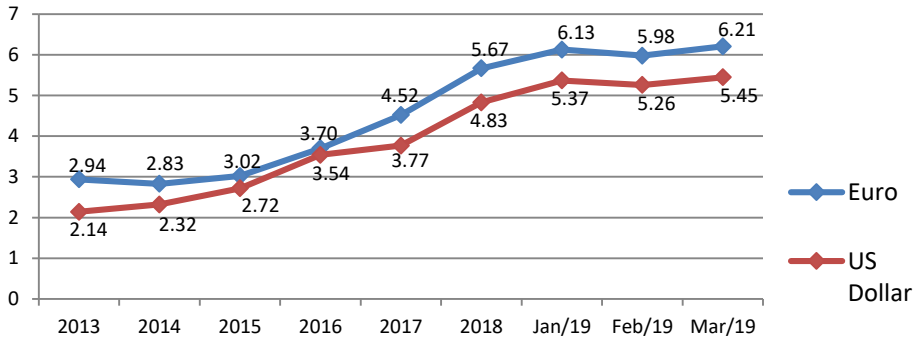
Kaynak: www.tuik.gov.tr
(Türkiye İstatistik Kurumu)



Döviz Kurları (Yıllık değerlerde her yılın Aralık ayındaki kur esas alınmıştır)

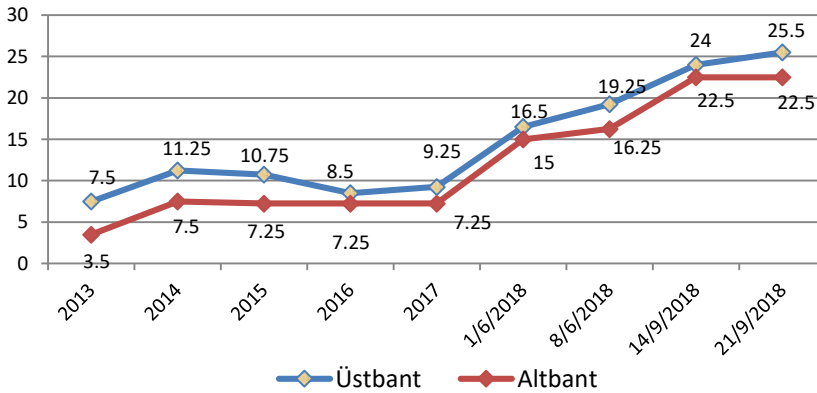
	2013	2014	2015	2016	2017	2018	Oca.19	Şub.19	Mar.19
Euro	2,94	2,83	3,02	3,70	4,52	5,67	6,13	5,98	6,21
US Dollar	2,14	2,32	2,72	3,54	3,77	4,83	5,37	5,26	5,45

Döviz Kurları



Faiz Koridoru*

*Yıllık değerlerde Aralık aylarındaki rakamlar esas alınmıştır



Künye

Alman-Türk Ticaret ve Sanayi Odası
Deutsch-Türkische Industrie- und Handelskammer
Yeniköy Tarabya Cad. No. 88, 34457 Tarabya - Istanbul
Tel: +90 212 363 05 00
Email: info@dtr-ihk.de
Web: www.dtr-ihk.de