

# Wirtschaftsstatistiken zur Türkei

Stand Juli 2018

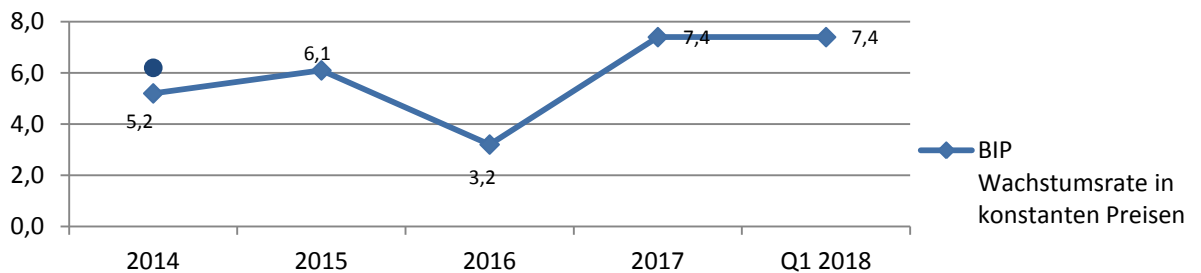


Deutsch-Türkische  
Industrie- und Handelskammer  
Alman-Türk  
Ticaret ve Sanayi Odası

## Bruttoinlandsprodukt

	2014	2015	2016	2017	Q1-2018
Bruttoinlandsprodukt konstante Preise 2009 (Mio. TL)	1.440.083	1.527.725	1.576.365	1.693.016	393.145
Wachstumsrate in %	5,2	6,1	3,2	7,4	7,4
Bruttoinlandsprodukt laufende Preise (Mio. TL)	2.044.446	2.338.647	2.608.526	3.104.907	792.691
Wachstumsrate in %	13,0	14,4	11,5	19,0	21,9
Industrieproduktion Wachstumsrate in %	14,1	8,5	4,5	9,2	8,8
Landwirtschaftliche Produktion Wachstumsrate in %	8,1	19,0	-4,1	4,7	4,6
Bausektor Wachstumsrate in %	11,8	11,0	7,2	8,9	6,9
Dienstleistung Sektor Produktion Wachstumsrate in %			0,8	10,7	10,0

## BIP Wachstumsrate (in konstanten Preisen)



Quelle: [www.tuik.gov.tr](http://www.tuik.gov.tr)  
(Türkisches Statistikinstitut)



## Bruttoinlandsprodukt pro Kopf

	Bevölkerungszahl (‘000)	Zahlenwert (TL)	Änderungsrate (%)	Zahlenwert (\$)	Änderungsrate (%)
<b>2012</b>	75 176	20 880	11,1	11 588	3,4
<b>2013</b>	76 148	23 766	13,8	12 480	7,7
<b>2014</b>	77 182	26 489	11,5	12 112	-2,9
<b>2015</b>	78 218	29 899	12,9	11 019	-9,0
<b>2016</b>	79 278	32 904	10,0	10 883	-1,2
<b>2017</b>	80 313	38 660	17,5	10 597	-2,6

## Kaufkraftparität

	Kaufkraftparität (US Dollar =1,00)	Reales BIP (Mio US Dollar)	Reales BIP pro Kopf (US Dollar)
<b>2012</b>	1,02	1 539 111	20 549
<b>2013</b>	1,07	1 690 856	22 314
<b>2014</b>	1,10	1 851 026	24 159
<b>2015</b>	1,20	1 944 646	25 112
<b>2016</b>	1,30	2 007 466	25 655
<b>2017</b>	1,38	2 254 114	28 520

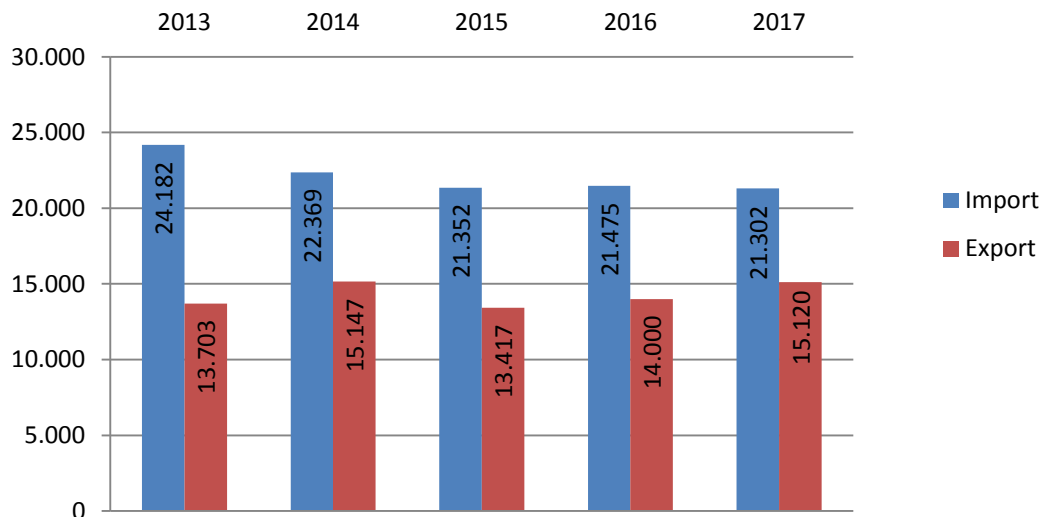
Quelle: [www.tuik.gov.tr](http://www.tuik.gov.tr)  
 (Türkische Statistikinstitut)



## Handelsbilanz (in Mio US Dollar)

	2013	2014	2015	2016	2017	Jan.-Mai 2017	Jan.-Mai 2018
Export gesamt	151.803	157.610	143.839	142.544	157.006	64.251	69.309
Wachstumsrate in %	-0,4	3,8	-8,7	-0,9	10,2		7,9
Import gesamt	251.661	242.177	207.234	198.617	233.799	89.147	104.511
Wachstumsrate in %	6,4	-3,8	-14,4	-4,2	17,7		17,2
Export nach Deutschland	13.703	15.147	13.417	14.000	15.120	5.923	6.925
Wachstumsrate in %	6,3	10,5	-11,4	4,3	8		16,9
Import aus Deutschland	24.182	22.369	21.352	21.475	21.302	7.854	9.390
Wachstumsrate in %	7,4	-7,5	-4,5	0,6	-0,8		19,6
Handelsbilanz mit Deutschland	-10.479	-7.222	-7.935	-7.475	-6.182	-1.931	-2.465

## Außenhandel mit Deutschland (in Mio US Dollar)



Quelle: [www.tuik.gov.tr](http://www.tuik.gov.tr)  
 (Türkisches Statistikinstitut)

**Zahlungsbilanz (in Mio US Dollar)**

	2008	2009	2010	2011	2012	2013	2014	2015	2016	2017	2017 January- April	2018 January- April
<b>CURRENT ACCOUNT</b>	<b>-39.425</b>	<b>-11.358</b>	<b>-44.616</b>	<b>-74.402</b>	<b>-47.962</b>	<b>-63.621</b>	<b>-43.597</b>	<b>-32.118</b>	<b>-33.137</b>	<b>-47.170</b>	<b>-12.104</b>	<b>-21.799</b>
Exports	140.906	109.732	120.992	142.392	161.948	161.789	168.926	151.970	150.161	165.740	53.497	57.273
Imports	193.823	134.494	177.317	231.552	227.315	241.706	232.523	200.084	191.053	224.584	65.643	79.911
Balance on Goods	-52.917	-24.762	-56.325	-89.160	-65.367	-79.917	-63.597	-48.114	-40.892	-58.844	-12.146	-22.638
Services: Credit	36.937	35.626	36.192	40.851	43.225	47.674	51.657	46.480	37.391	43.831	9.571	11.828
Services: Debit	18.029	16.898	19.443	20.563	20.637	23.994	24.889	22.272	22.128	23.725	6.731	7.385
Balance on Goods and Services	-34.009	-6.034	-39.576	-68.872	-42.779	-56.237	-36.829	-23.906	-25.629	-38.738	-9.306	-18.195
Primary Income: Credit	7.670	5.833	5.197	4.625	5.762	5.289	4.874	4.471	5.311	4.918	1.624	1.990
Primary Income: Debit	15.272	13.490	11.712	11.874	12.351	13.879	13.049	14.113	14.492	15.988	5.015	5.846
Balance on Goods, Services and Primary Income	-41.611	-13.691	-46.091	-76.121	-49.368	-64.827	-45.004	-33.548	-34.810	-49.808	-12.697	-22.051
Secondary Income	2.186	2.333	1.475	1.719	1.406	1.206	1.407	1.430	1.673	2.638	593	252
<b>CAPITAL ACCOUNT</b>	<b>-61</b>	<b>-43</b>	<b>-51</b>	<b>-25</b>	<b>-58</b>	<b>-96</b>	<b>-70</b>	<b>-21</b>	<b>23</b>	<b>16</b>	<b>-2</b>	<b>25</b>
<b>FINANCIAL ACCOUNT</b>	<b>-34.761</b>	<b>-9.879</b>	<b>-60.099</b>	<b>-67.146</b>	<b>-71.768</b>	<b>-72.903</b>	<b>-41.159</b>	<b>-10.110</b>	<b>-22.958</b>	<b>-38.933</b>	<b>-12.552</b>	<b>-20.046</b>
Direct Investment: Net acquisition of financial assets	2.549	1.553	1.482	2.370	4.106	3.627	7.047	5.095	3.147	2.700	1.240	1.319
Direct Investment: Net incurrence of liabilities	19.851	8.585	9.099	16.182	13.628	12.896	12.828	17.550	13.343	10.830	3.965	3.097
Portfolio Investment: Net acquisition of financial assets	1.244	2.711	3.534	-2.688	-2.657	-2.601	746	6.129	1.511	-256	-264	-179
Portfolio Investment: Net incurrence of liabilities	-3.770	2.938	19.617	19.516	38.355	21.387	20.860	-9.590	7.811	24.051	7.420	1.663
Equity Securities	716	2.827	3.468	-985	6.276	842	2.559	-2.395	823	3.192	1.238	-834
Debt Securities	-4.486	111	16.149	20.501	32.079	20.545	18.301	-7.195	6.988	20.859	6.182	2.497
Other Investment: Net acquisition of financial assets	12.056	-10.963	-7.020	-11.197	599	-2.331	1.675	14.963	6.144	8.028	2.225	-5.552
Central Bank	-2	-2	-4	-2	-2	-1	0	0	0	0	0	0
General Government	32	31	39	292	366	757	213	-238	-236	-326	8	16
Banks	10.253	-6.393	-13.179	339	-2.009	269	1.055	15.152	7.646	6.632	1.912	-6.280
Other Sectors	1.773	-4.599	6.124	-11.826	2.244	-3.356	407	49	-1.266	1.722	305	712
Other Investment: Net incurrence of liabilities	34.529	-8.343	29.379	19.933	21.833	37.315	16.939	28.337	12.606	14.524	4.368	10.874
Central Bank	-1.371	-381	-38	-1.409	-1.779	-1.457	-1.905	-674	-413	-218	-41	-34
General Government	1.742	3.099	3.657	2.073	-89	-22	-886	-1.186	-925	-1.371	51	-98
Banks	9.457	514	27.240	10.118	15.904	32.237	14.003	18.695	876	3.719	2.159	4.825
Other Sectors	24.701	-11.575	-1.480	9.151	7.797	6.557	5.727	11.502	13.068	12.394	2.199	6.181
Current, Capital and Financial Accounts	-4.725	-1.522	15.432	-7.281	23.748	9.186	-2.508	-22.029	-10.156	-8.221	446	-1.728
<b>NET ERRORS AND OMISSIONS</b>	<b>1.966</b>	<b>2.314</b>	<b>-464</b>	<b>8.295</b>	<b>-927</b>	<b>1.577</b>	<b>2.040</b>	<b>10.198</b>	<b>10.969</b>	<b>14</b>	<b>-8.261</b>	<b>3.780</b>
GENERAL BALANCE	2.759	-792	-14.968	-1.014	-22.821	-10.763	468	11.831	-813	8.207	7.815	-2.052
<b>RESERVE ASSETS</b>	<b>-2.759</b>	<b>792</b>	<b>14.968</b>	<b>1.014</b>	<b>22.821</b>	<b>10.763</b>	<b>-468</b>	<b>-11.831</b>	<b>813</b>	<b>-8.207</b>	<b>-7.815</b>	<b>2.052</b>
Official Reserves	-1.058	112	12.809	-1.813	20.814	9.911	-468	-11.831	813	-8.207	-7.815	2.052
Credit and loans with the IMF	-1.701	680	2.159	2.827	2.007	852	0	0	0	0	0	0

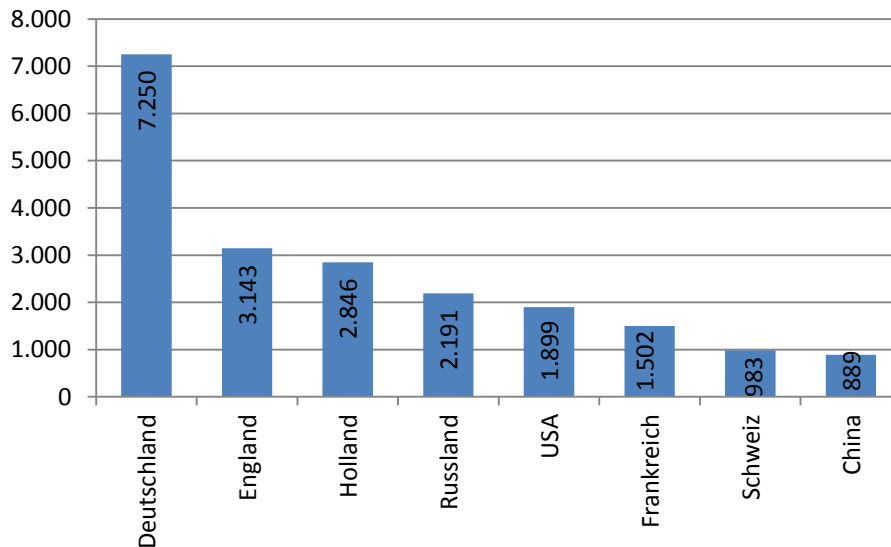
## Direktinvestitionen (in Mio US Dollar)

	2012	2013	2014	2015	2016	2017	2017 Januar- April	2018 Januar- April
Ausländische Direktinvestitionen*	13.744	13.563	13.119	18.002	13.343	10.830	3.965	3.097
Deutsche Direktinvestitionen	491	1.970	606	355	440	295	124	65

\*Die internationalen Direktinvestitionsdaten sind in Übereinstimmung mit dem sechsten Handbuch des IWF veröffentlicht.

## Anzahl ausländischer Firmen in der Türkei\*

\*Firmenanzahl gesamt: 58.422 (Stand Dez. 2017)

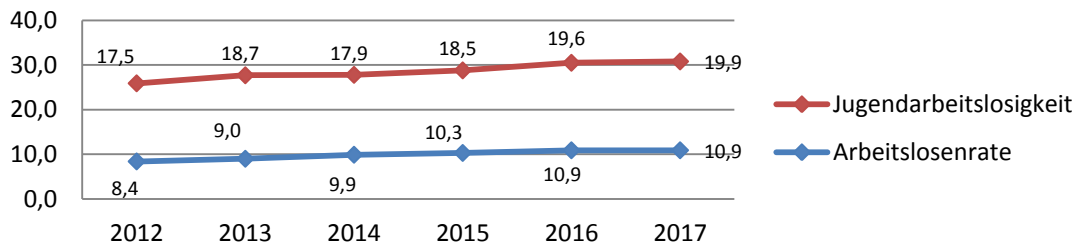


Quelle: [www.ekonomi.gov.tr](http://www.ekonomi.gov.tr)  
 (Türkisches Wirtschaftsministerium)

## Arbeitslosigkeit

	2012	2013	2014	2015	2016	2017	April 2017	April 2018
Anzahl Arbeitslose in Tsd	2.204	2.445	2.853	3.057	3.330	3.454	3.287	3.086
Arbeitslosenrate in %	8,4	9,0	9,9	10,3	10,9	10,9	10,5	9,6
Jugendarbeitslosigkeit in % (15-24 Jahre)	17,5	18,7	17,9	18,5	19,6	19,9	19,8	16,9

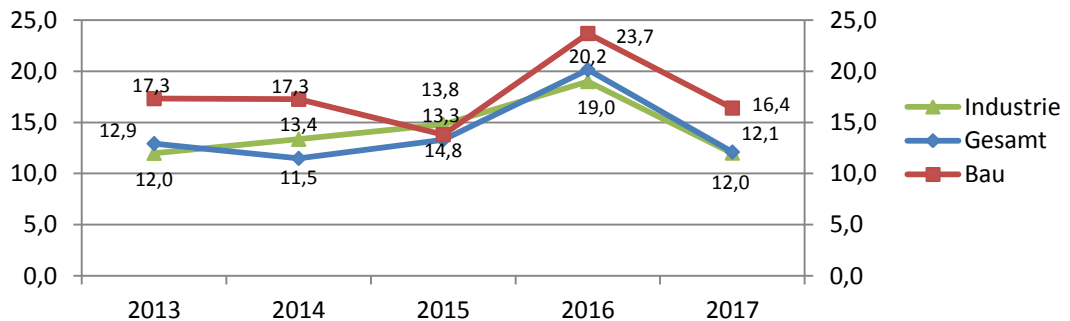
### Arbeitslosenrate (in %)



### Arbeitskostenindex (Veränderung in %)

	2013	2014	2015	2016	2017
Industrie	12,0	13,4	14,8	19,0	12,0
Bau	17,3	17,3	13,8	23,7	16,4
Gesamt	12,9	11,5	13,3	20,2	12,1

### Arbeitskostenindex (Veränderung in %)





### Preise

	2013	2014	2015	2016	2017	Mai 2017	Mai 2018
Verbraucherpreise jährliche Veränderungsrate in %	7,4	8,2	8,8	8,5	11,9	11,7	12,2
Erzeugerpreise jährliche Veränderungsrate in %	7,0	6,4	5,7	9,9	15,5	15,3	20,2
Einzelhandelsumsatz Veränderungsrate in % (2015=100)	6,2	3,8	6,7	2,2	5,7	4,6	4,6

### Indizes

	2013	2014	2015	2016	2017	Mai 2017	Mai 2018
Industrieproduktionsindex jährlicher Durchschnitt (Industrie gesamt 2015 = 100)	89,0	94,2	100,0	103,4	112,6	113,5	121,4
Verbrauchervertrauensindex	76,0	72,5	66,3	69,5	68,6	68,9	71,5

Quelle: [www.tuik.gov.tr](http://www.tuik.gov.tr)  
(Türkische Statistikinstitut)



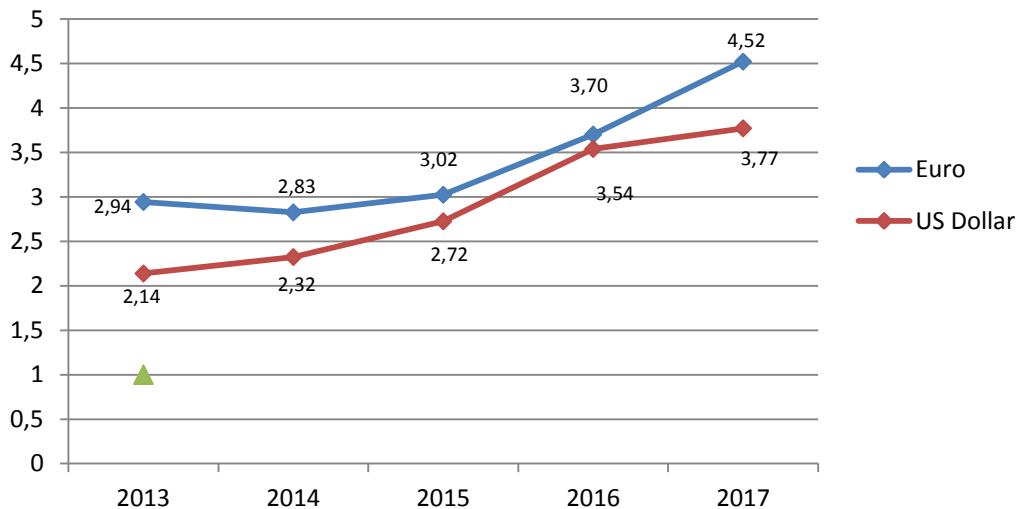


## Wechselkursentwicklung

	Dez. 2013	Dez.2014	Dez.2015	Dez.2016	Dez.2017	26 Juli 2017	26 Juli 2018
Euro	2,94	2,83	3,02	3,70	4,52	4,15	5,66
US Dollar	2,14	2,32	2,72	3,54	3,77	3,56	4,83

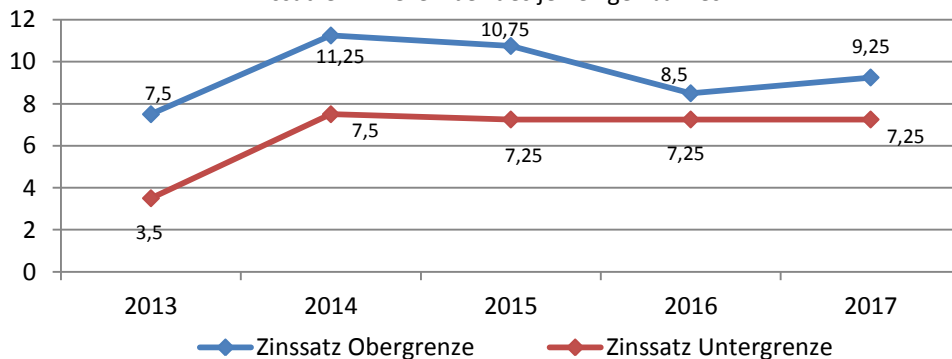
## Wechselkursentwicklung\*

\* Wechselkurs ende Dezember des jeweiligen Jahres



## Zinskorridor\*

\*Zinssätze im Dezember des jeweiligen Jahres



### Impressum

Deutsch-Türkische Industrie- und Handelskammer  
 Alman-Türk Ticaret ve Sanayi Odası  
 Yeniköy-Tarabya Cad. No. 88, 34457 Tarabya - Istanbul  
 Tel: +90 212 363 05 00  
 Email: [info@dtr-ihk.de](mailto:info@dtr-ihk.de)  
 Web: [www.dtr-ihk.de](http://www.dtr-ihk.de)