

Ekonomik Göstergeler Türkiye

Haziran 2017



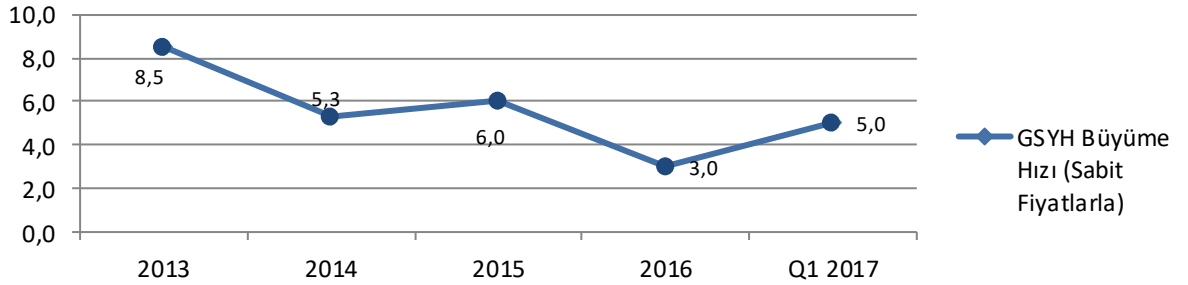
Deutsch-Türkische
Industrie- und Handelskammer
Alman-Türk
Ticaret ve Sanayi Odası



Gayri Safi Yurtiçi Hasıla

	2013	2014	2015	2016	Q1 2017
Gayri Safi Yurtiçi Hasıla 1998 Fiyatlarıyla (Milyon TL)	1.369.336	1.440.085	1.527.320	1.571.252	366.057
<i>Büyüme Hızı (%)</i>	8,5	5,3	6,0	3,0	5,0
Gayri Safi Yurtiçi Hasıla Cari Fiyatlarla (Milyon TL)	1.809.715	2.044.468	2.337.532	2.590.519	641.586
<i>Büyüme Hızı (%)</i>	15,3	13,1	14,2	11,0	14,3
Sanayi Üretimi <i>Büyüme Hızı (%)</i>	6,6	9,7	8,5	7,2	5,3
Tarım Üretimi <i>Büyüme Hızı (%)</i>	3,6	7,7	18,1	-6,2	3,2

GSYH Büyüme Hızı



Kaynak: www.tuik.gov.tr
Türkiye İstatistik Kurumu

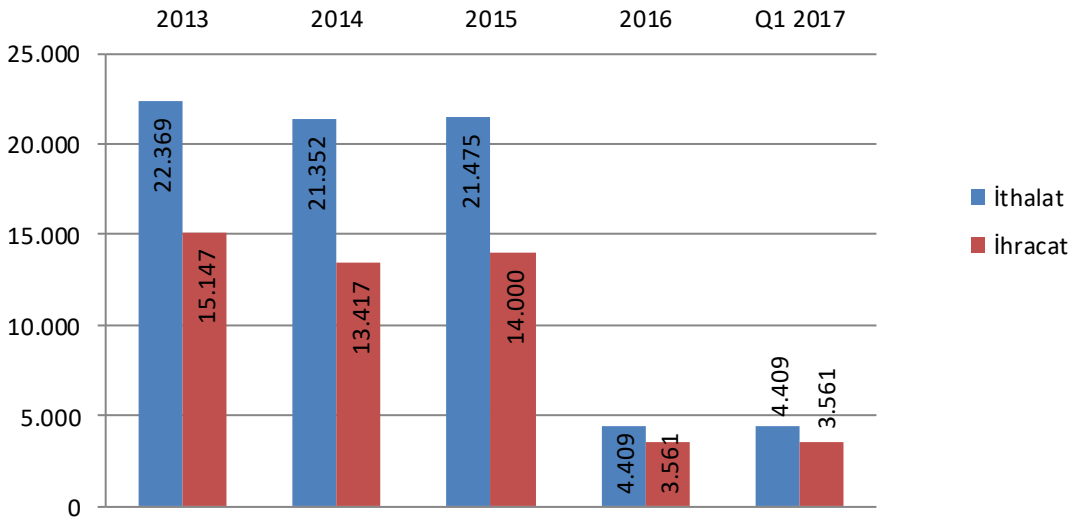




Dış Ticaret Dengesi (Milyon ABD Doları)

	2012	2013	2014	2015	2016	Q1 2017
İhracat	152.462	151.803	157.610	143.839	142.544.457	37.869
Büyüme Hızı (%)	13,0	-0,4	3,8	-8,7	-0,9	9,8
İthalat	236.545	251.661	242.177	207.234	198.617	50.394
Büyüme Hızı (%)	-1,8	6,4	-3,8	-14,4	-4,2	8,1
Almanya'ya İhracat	13.703	15.147	13.417	14.000	3.561	3.561
Büyüme Hızı (%)	6,3	10,5	-11,4	4,3	-74,6	-
Almanya'dan İthalat	24.182	22.369	21.352	21.475	4.409	4.409
Büyüme Hızı (%)	7,4	-7,5	-4,5	0,6	-79,5	-
Almanya ile Dış Ticaret Dengesi	-10.480	-7.222	-7.935	-7.474	-848	-848

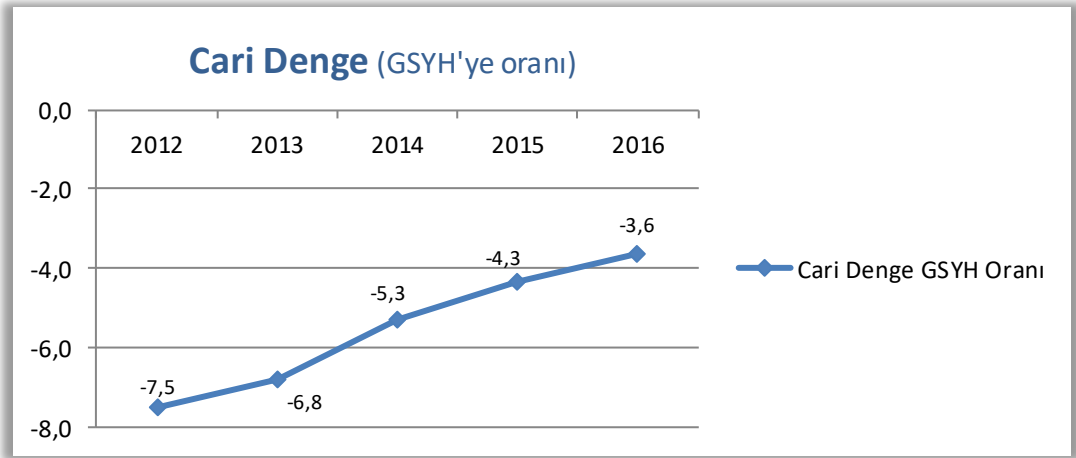
Almanya-Türkiye Dış Ticaret (Milyon ABD Doları)



Kaynak: www.tuik.gov.tr
Türkiye İstatistik Kurumu

Cari Denge

	2012	2013	2014	2015	2016
Cari Denge Mil. ABD Doları	-231.634	-224.010	-197.013	-156.503	-123.392
Cari Denge GSYH'ye oranı (%)	-7,51	-6,83	-5,29	-4,34	-3,61



Kaynak: <http://www.tcmb.gov.tr/>
T.C. Merkez Bankası





Ödemeler Dengesi (GSYH %)

	2012	2013	2014	2015	2016
Ödemeler Dengesi (GSHH %)	-6,10	-7,70	-5,40	-4,50	-3,80

Ödemeler Dengesi (Milyon ABD Doları)

	2016	2017	2017	2017	2017	2017
	Jan-Apr	January	February	March	April	Jan-Apr
CURRENT ACCOUNT	-10.959	-2.563	-2.432	-2.986	-3.615	-11.596
Exports	49.088	11.896	12.778	15.344	13.596	53.614
Imports	60.328	14.974	15.246	18.230	17.129	65.579
Balance on Goods	-11.240	-3.078	-2.468	-2.886	-3.533	-11.965
Services: Credit	9.970	2.385	2.063	2.486	2.867	9.801
Services: Debit	7.439	1.629	1.468	1.701	1.755	6.553
Balance on Goods and Services	-8.709	-2.322	-1.873	-2.101	-2.421	-8.717
Primary Income: Credit	1.688	437	390	393	411	1.631
Primary Income: Debit	4.783	838	1.101	1.442	1.603	4.984
Balance on Goods, Services and Primary Income	-11.804	-2.723	-2.584	-3.150	-3.613	-12.070
Secondary Income	845	160	152	164	-2	474
CAPITAL ACCOUNT	15	-16	0	0	8	-8
FINANCIAL ACCOUNT	-12.606	-1.529	-3.233	-1.566	-3.661	-9.989
Direct Investments.:						
Net acquisition of financial assets	1.032	241	187	408	403	1.239
Direct Investments.:						
Net incurrence of liabilities	3.532	658	546	1.635	765	3.604
Portfolio Investments.:						
Net acquisition of financial assets	164	24	-419	297	-166	-264
Portfolio Investments.:						
Net incurrence of liabilities	6.605	1.624	443	2.252	3.093	7.412
Equity Securities	1.679	649	331	-49	307	1.238
Debt Securities	4.926	975	112	2.301	2.786	6.174
Other Investment:						
Net acquisition of financial assets	3.510	2.847	-1.512	719	2.545	4.599
Central Bank	0	0	0	0	0	0
General Government	104	9	0	-1	0	8
Banks	4.729	2.738	-1.649	-305	2.507	3.291
Other Sectors	-1.323	100	137	1.025	38	1.300
Other Investment: Net incur. of liabili	7.175	2.359	500	-897	2.585	4.547
Central Bank	-96	-7	-7	-15	-12	-41
General Government	-736	170	135	-102	-150	53
Banks	3.595	1.459	766	-941	1.046	2.330
Other Sectors	4.412	737	-394	161	1.701	2.205
Current, Capital and Financ. Account	1.662	-1.050	801	-1.420	54	-1.615
NET ERRORS AND OMISSIONS	862	-1.005	-225	-1.097	-3.873	-6.200
GENERAL BALANCE	-2.524	2.055	-576	2.517	3.819	7.815
RESERVE ASSETS	2.524	-2.055	576	-2.517	-3.819	-7.815
Official Reserves	2.524	-2.055	576	-2.517	-3.819	-7.815
Credit and loans with the IMF	0	0	0	0	0	0

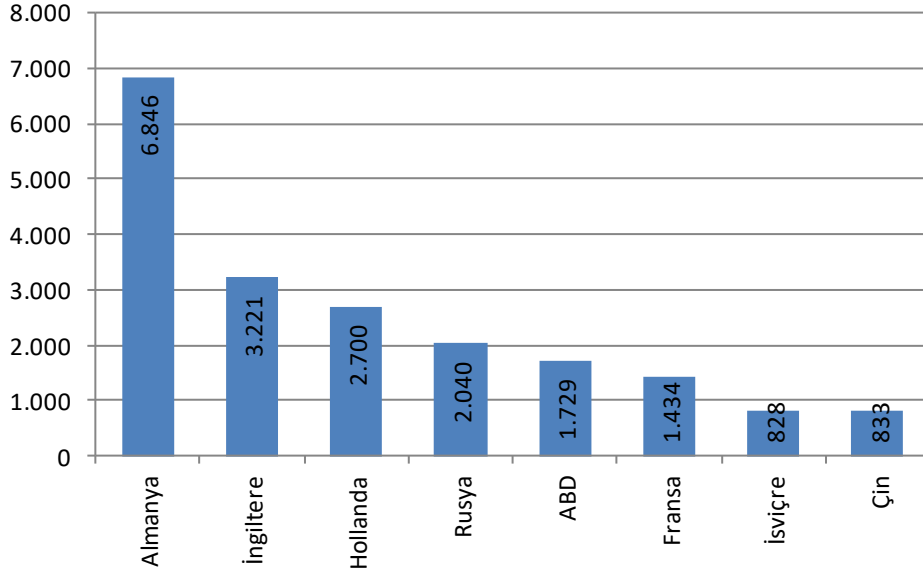


Uluslararası Doğrudan Yatırımlar (Milyon ABD Doları)

	2012	2013	2014	2015	2016	Değişim Ocak-Mart 2017
Tüm Uluslararası Doğrudan Yatırımlar	13.628	12.896	12.828	17.550	12.302	2.803
Almanya Menşeli Doğrudan Yatırımlar	491	1.970	606	355	430	60

Türkiye'de Yatırımları Olan Uluslararası Şirketler*

* Tamamı 52.754 Şirket, Aralık 2016



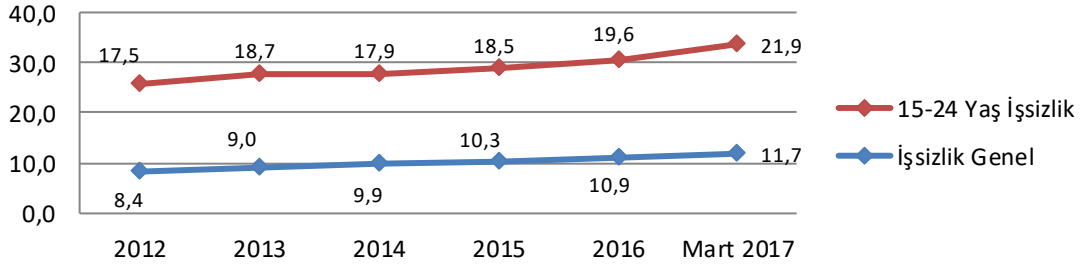
Kaynak: www.ekonomi.gov.tr
T.C. Ekonomi Bakanlığı



İşsizlik

	2012	2013	2014	2015	2016	Mart 2017
İşsizlik Rakamları (Bin Kişi)	2 204	2 445	2 853	3 057	3.330	3.642
İşsizlik Oranı (%)	8,4	9,0	9,9	10,3	10,9	11,7
15-24 Yaş İşsiz Oranı (%)	17,5	18,7	17,9	18,5	19,6	21,9

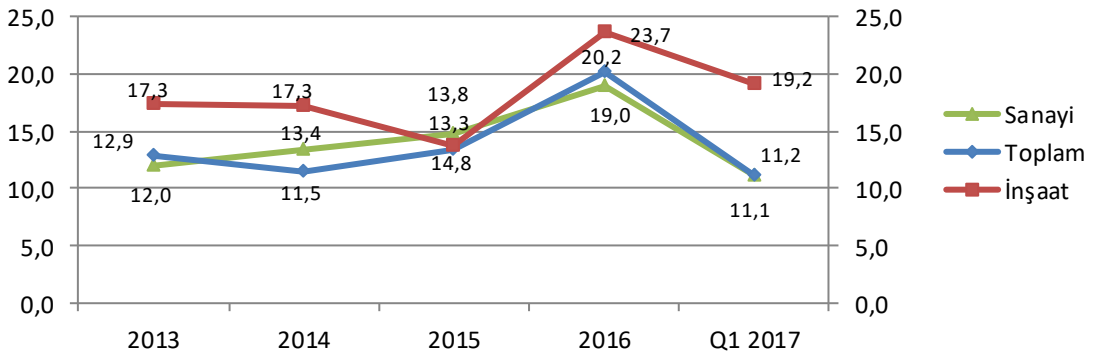
İşsizlik Oranları (%)



İşgücü Maliyeti Endeksi (Yıllık Değişim %)

	2013	2014	2015	2016	Q1 2017
Sanayi	12,0	13,4	14,8	19,0	11,1
İnşaat	17,3	17,3	13,8	23,7	19,2
Toplam	12,9	11,5	13,3	20,2	11,2

İşgücü Maliyeti Endeksi (Yıllık Değişim %)





Tüketici Fiyatları

	2013	2014	2015	2016	Mayıs 2017
Tüketici Fiyatları					
Yıllık değişim (%)	8,6	6,5	8,9	7,5	4,4
Üretici Fiyatları					
Yıllık değişim (%)	3,9	8,6	6,8	4,8	6,1
Perakende Ticaret					
Yıllık değişim (%)	4,1	3,9	3,6	0,7	-1,7

Endeksler

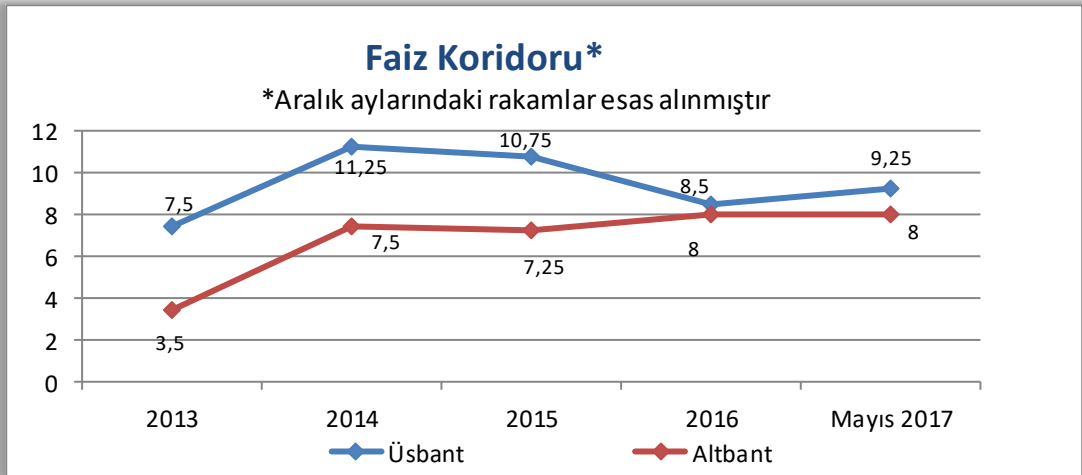
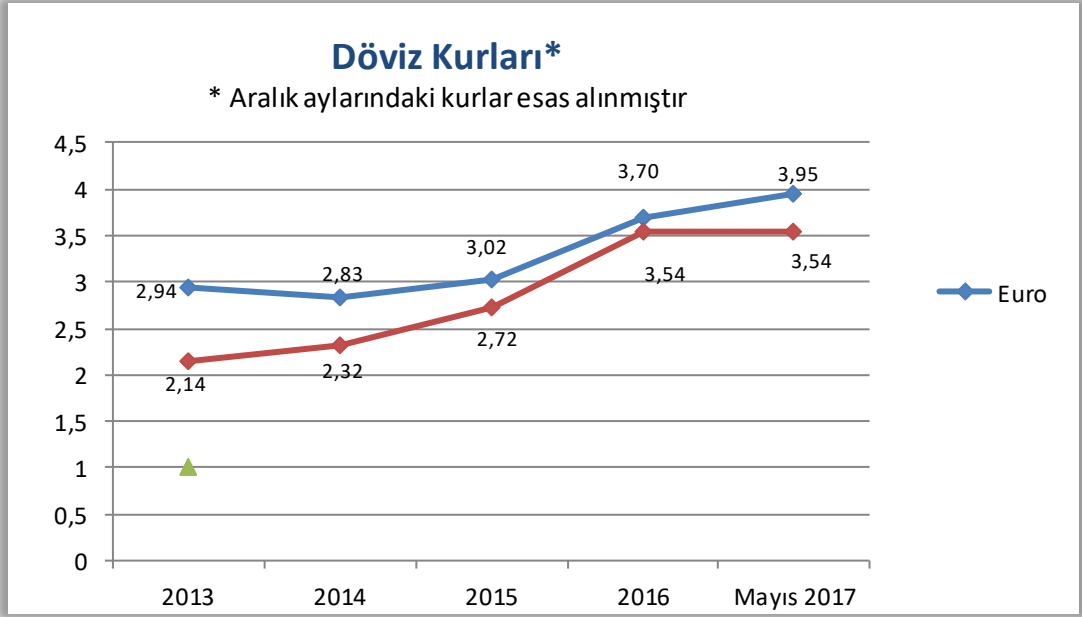
	2013	2014	2015	2016	Mayıs 2017
Sanayi Üretim Endeksi					
Yıllık Ortalama (Toplam Sanayi 2010 = 100)	112,9	116,3	120,5	124,3	127,5
Tüketici Güven Endeksi	76,0	72,5	66,3	69,5	68,9

Kaynak: www.tuik.gov.tr
Türkiye İstatistik Kurumu




Döviz Kurları (Her yılın Aralık ayındaki kur esas alınmıştır.)

	2013	2014	2015	2016	Mayıs 2017
Euro	2,94	2,83	3,02	3,70	3,95
US Dollar	2,14	2,32	2,72	3,54	3,54


 Kaynak: <http://www.tcmb.gov.tr/>
 T.C. Merkez Bankası

Künye

 Alman -Türk Ticaret ve Sanayi Odası
 Deutsch - Türkische Industrie- und Handelskammer
 Yeniköy Cad. No. 88, 34457 Tarabya - İstanbul
 Tel: +90 212 363 05 00
 Email: info@dtr-ihk.de
 Web: www.dtr-ihk.de